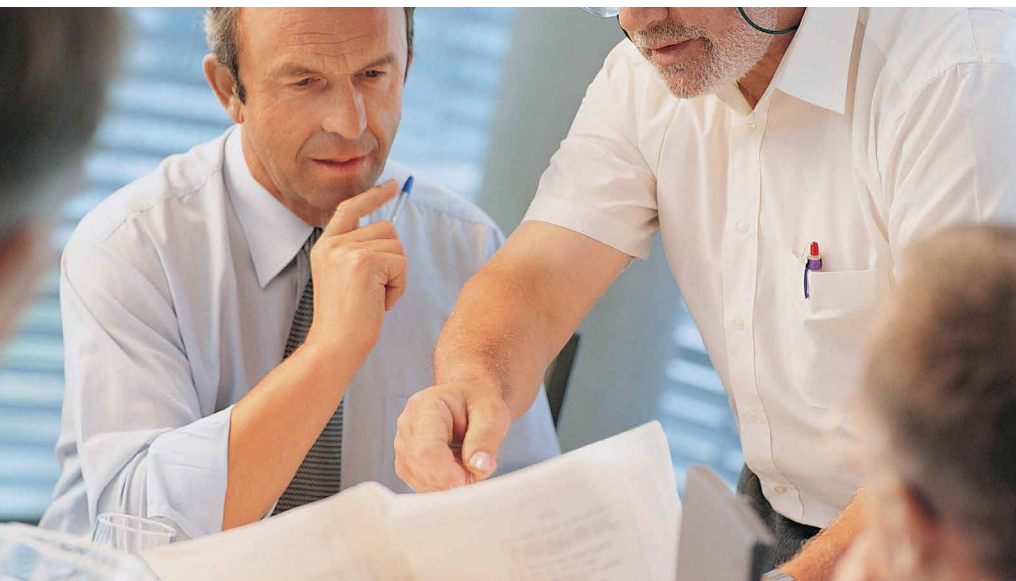


## Modul REWO-Manager



### Elektronische Rechnungen gesetzeskonform verwalten

Die Bearbeitung von Eingangsrechnungen ist nicht schwer - aber mit Aufwand verbunden. Das Kopieren, Stempeln, manuelle Verteilen und Kontieren dieser Dokumente ist eine Aufgabe, die enorm zeitaufwändig sein kann. Doch dieser Verwaltungsaufwand lässt sich mithilfe der Varial World Edition elektronisch erledigen. Das kann Ihnen viel Aufwand sparen und Ressourcen für wichtigere Aufgaben im Finanzwesen freischaufeln. Das Modul, das Ihnen diese Arbeit abnimmt, nennt sich Varial Rechnungseingangs-Workflow-Manager - kurz: REWO-Manager.

Mit dem Modul REWO-Manager werden alle Vorgaben an die Verarbeitung von elektronischen Rechnungen zu 100 % erfüllt. Der praktische Helfer bietet somit eine komfortable Lösung zur Verarbeitung von E-Mail-Eingangsrechnungen, ohne den Vorsteuerabzug für das Unternehmen zu gefährden.

### Gesetzliche Vorgaben für den Rechnungs-Workflow

Für elektronische Rechnungen gelten klare gesetzliche Vorgaben, die der Rechnungs-Workflow-Manager in jedem einzelnen Schritt konsequent beachtet:

- Echtheit der Herkunft, Unversehrtheit des Inhalts und Lesbarkeit der Rechnung müssen gewährleistet sein.
- Es wird ein innerbetriebliches Kontrollverfahren benötigt, welches einen verlässlichen Prüfpfad zwischen Rechnung und Leistung schafft.
- Es reicht nicht aus, wenn nur Papierausdrucke aus dem Datenverarbeitungssystem bereitgestellt werden.
- Der Nachweis ist gemäß § 14b UStG über den gesamten Aufbewahrungszeitraum von zehn Jahren zu erbringen.



### Varial-Software

Die Varial-Software umfasst eine Reihe moderner Software-Komponenten, die die Bereiche Finanzwesen, Controlling und Personalwirtschaft abdecken. Die Lösungen können in Unternehmen jeder Größe eingesetzt werden, vom Kleinbetrieb über den Mittelstand bis hin zu öffentlichen Verwaltungen und international operierenden Großunternehmen. Varial setzt auf die Integration von Softwareprodukten in unterschiedliche Branchenlösungen im Sinne von Best-of-Breed-Lösungen. Die Varial-Software ist datenbankunabhängig, plattformneutral und branchenunabhängig.

### Das Unternehmen

Die Marke Varial wurde 1991 gegründet und gehört heute zur internationalen Infor-Gruppe. Infor unterstützt 70.000 Kunden in mehr als 200 Ländern und Regionen, ihre Prozesse zu verbessern, weiter zu wachsen und sich schnell an veränderte Geschäftsanforderungen anzupassen. Die Softwareanwendungen von Infor basieren auf langjähriger Erfahrung und werden von Experten entwickelt, die die besonderen Herausforderungen Ihres Unternehmens verstehen.

### Infor (Deutschland) GmbH

Kriegerstr. 1 c  
30161 Hannover

Tel.: +49 511 93689200

info.varial@infor.com  
www.varial.de



## Produktmerkmale

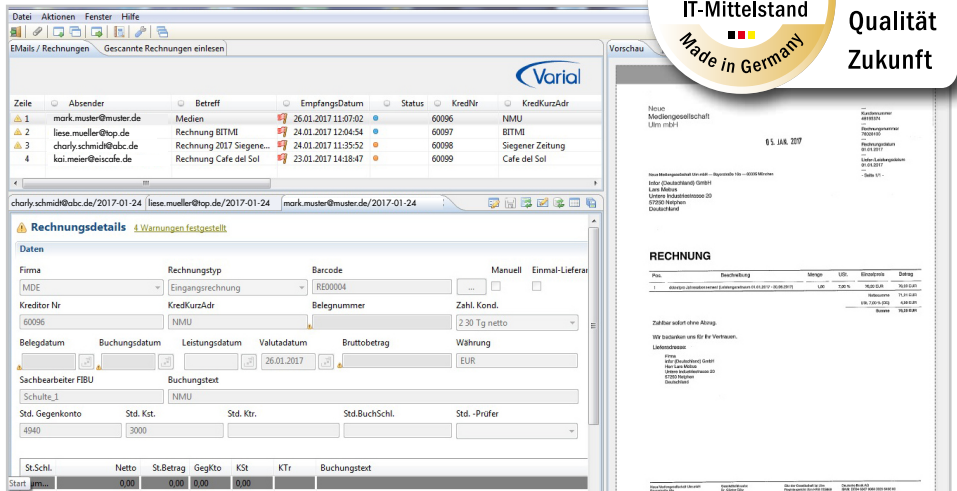
Der REWO-Manager überwacht und unterstützt alle relevanten Vorgänge, u. a.:

- Rechnungseingang im E-Mail-Postfach (inklusive einer automatischen Lieferanten- und Kontenerkennung)
- den Workflow
- den Freigabeprozess
- die Rechnungsbuchung im Rechnungswesen und die Archivierung

## Produktmerkmale

- Der REWO-Manager enthält den geforderten „verlässlichen Prüfpfad“ und protokolliert jede Änderung an einem Datensatz.
- Durch die hohe Integration in Rechnungswesen- und ERP-Systeme werden doppelte Eingaben vermieden.
- Die Daten werden über den gesamten Aufbewahrungszeitraum von zehn Jahren und länger vorgehalten und lassen sich jederzeit für interne Zwecke als auch für Anfragen des Finanzprüfers durchgängig nachweisen.
- Unterstützung aller gängigen Datenbanken (MSSQL, MySQL, Oracle)
- Der REWO-Manager unterstützt die Nutzung von zwei Bildschirmen, da bei der Verarbeitung von archivierten Dokumenten und E-Mail-Rechnungen ein zusätzlicher Bildschirm eine enorme Zeitersparnis und eine sehr gute Übersicht bietet.

Der REWO-Manager wurde 2016 vom TÜV Nord zertifiziert und mit dem Innovationspreis ausgezeichnet. Zahlreiche Referenzkunden stehen für Informationen zur Verfügung.



Darstellung der Online-Rechnungen im REWO-Manager

## Rechnungsworkflow und das ZUGFeRD-Format

Der ZUGFeRD-Standard ermöglicht den einfachen Austausch elektronischer Rechnungen zwischen Unternehmen und Behörden. Im Gegensatz zu bisherigen Verfahren können ZUGFeRD-Rechnungen ad-hoc versendet und empfangen werden. Da für den Versand oder Empfang keine Registrierungen, Zertifizierungen, elektr. Signaturen oder die Anbindung an e-invoicing Netzwerke nötig sind, werden Integrationsaufwand und Kosten minimiert. Für den Empfänger von Rechnungen bedeutet das u. a.:

- Vollständige Lösung für den Belegimport
- REWO-Manager bedient alle Erfordernisse gemäß ZUGFeRD Standard (ab 08-2017)
- Spürbare Kostenreduktion
- Durchgehende Automatisierung und vereinfachte Prozesse
- Amortisation nach nur wenigen Monaten
- Verbessert die Liquidität durch schnelleres Abarbeiten der versendeten Rechnungen
- PDF/A ist direkt für die Langzeitarchivierung geeignet



Für die o. g. Archiv- bzw. DMS-Systeme ist eine automatische Archivierung gewährleistet.